

## Alarma Comunitaria

# ST-ALERTPRO4G-PLUS



### Descripción

El panel ALERT PRO está diseñado para disuadir ante un evento de alarma colectivo en comunidades, urbanizaciones, condominios, centros comerciales, instituciones o industrias. Su diseño ofrece una apariencia sobria y robusta para complementar cualquier escenario exterior.

ALERT PRO incluye una placa electrónica que proporciona todas las características esenciales para un sistema completo de alarma comunitaria. Sus principales características son admitir 256 usuarios inalámbricos con llaveros de hasta 500 metros y capacidad de hasta 4 bocinas de 8 Ohm.

ALERT PRO está equipado con un módulo de audios pregrabados permitiendo grabar hasta 4 audios de 10 min en formatos MP3 y WAV admitiendo la correlación de cada audio con cada uno de los botones del llavero RF

ALERT PRO cuenta con periféricos Micro SD y USB2.0, permitiendo así configurar los audios de una manera práctica y flexible. Estos audios podrán ser accionados hasta 500m de distancia con el llavero RF o a través de sus 4 borneras de zona.

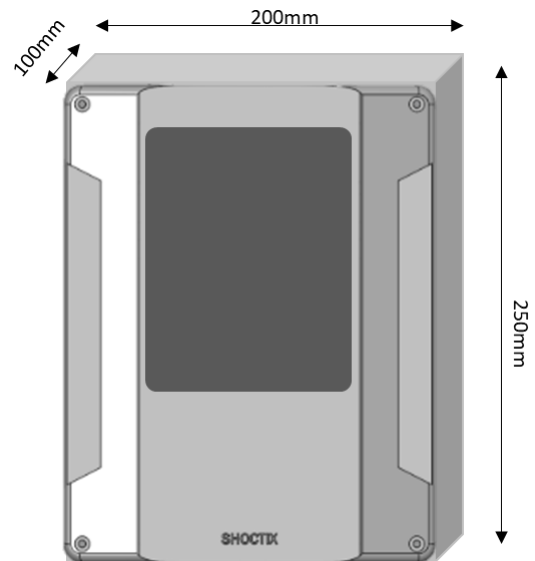
ALERT PRO cuenta con supervisión y control de carga y descarga de batería, permitiendo extender al mayor tiempo de vida la batería.

## ESPECIFICACIONES TÉCNICAS

<b>Modos</b>	Vecinal
<b>Usuarios</b>	Ilimitados
<b>Activación y Desactivación</b>	App móvil, Software de monitoreo, llamada botón de pánico manual, botón de pánico inalámbrico RF.
<b>Configuración</b>	Configuración por cable ethernet y Wifi mediante entorno web.
<b>Voltaje de entrada</b>	90-240VAC
<b>Rango de operación</b>	9 a 15 VDC
<b>Fuente de trabajo</b>	Fuente Switching 14.5V 2Amp
<b>Batería</b>	Capacidad para batería 12V 7AH
<b>Grado de Protección</b>	IP67
<b>Zonas de entrada cableada</b>	1 zona cableada configurable (N.O. y N.C).
<b>Salida de Sirena</b>	2 x 12V@4A (Sirenas y Circulinas)
<b>Capacidad Bocinas</b>	4 bocinas
<b>Salida Auxiliar audio</b>	4 bocinas adicionales con modulo amplificador
<b>Potencia RMS Audio</b>	120W en placa
<b>Slot micro SD</b>	Hasta 32GB
<b>Capacidad Audio</b>	11 audios pregrabados de hasta 10min
<b>Tiempo de auto apagado</b>	10 minutos
<b>Formatos compatibles</b>	MP3 y WAV
<b>Botones</b>	1 CFG
<b>Perifoneo en tiempo real</b>	Sí
<b>Comunicación</b>	Celular, Ethernet TCP/IP, Wifi, 4G,3G,2G
<b>Conexión a internet GSM</b>	2G, 3G, 4G LTE
<b>Wifi</b>	Sí 2.4GHZ
<b>Modos Wifi</b>	Modo AP y Modo Station
<b>Puerto de Red</b>	Ethernet RJ45 10Mbps/100mbps

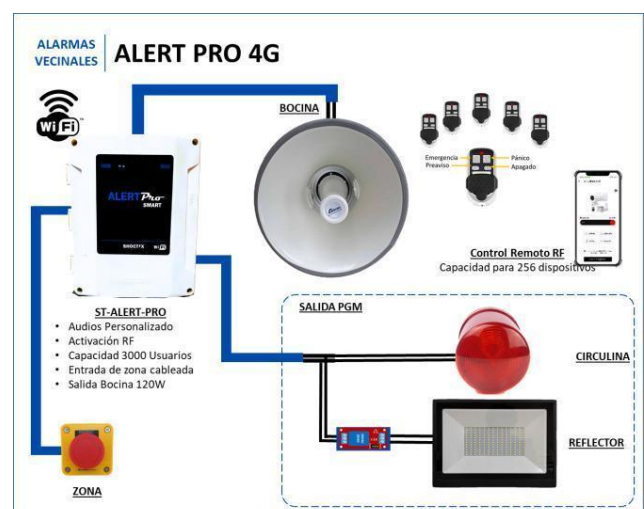
<b>Redundancia de conexión a internet</b>	Sí (Ethernet, Wifi, 4GLTE, 3G, 2G)
<b>Protocolo</b>	MQTT v3.5 / Ethernet / UDP / TCP
<b>Compatibilidad llaveros RF</b>	Compatible con 3000 botones de pánico inalámbricos 100m y 500m @433Mhz
<b>Compatibilidad con sensores RF</b>	Sí
<b>Capacidad</b>	3000 dispositivos inalámbricos (Control Remoto, PIR, Contacto Magnético)
<b>LED Indicador Encendido</b>	Encendido/RF (Verde)
<b>Led Indicador energía GSM</b>	Sí (Rojo)
<b>Led Indicador de conexión GSM</b>	Sí (Azul)
<b>Control de carga de bat.</b>	Micro procesado
<b>Fusible Protección</b>	5Amp autoreseteable
<b>Slot Batería</b>	Capacidad hasta 7AH
<b>Actualización de firmware</b>	Remota por App. No requiere intervención física del usuario con el equipo.
<b>Interfaz Web</b>	Configuración mediante dirección IP
<b>Parámetros</b>	<p>Frecuencia GSM: 850/900/1800/1900 MHz</p> <p>Entradas digitales: 3</p> <p>Salidas digitales: 3</p> <p>Antenas: GSM y GNS internas</p> <p>Tarjeta electrónica de alimentación con fusibles de protección.</p> <p>Fuente de Alimentación: 8 – 32VDC. Consumo de Corriente: &lt;1A. Memoria interna: no volátil.</p> <p>Socket para tarjeta SIM</p> <p>Gabinete metálico para exteriores, IP64</p> <p>Sirena de 120 VAC – 130 dB</p> <p>Megáfono de 16" amplificador de 150W para perifoneo mediante celular.</p> <p>Fuente de 15A</p>
<b>Compatibilidad software de monitoreo</b>	<p>Plataforma de monitoreo Shoctix 2.0</p> <ul style="list-style-type: none"> <li>• Eventos de Pánico</li> <li>• Apagado/Restablecimiento</li> <li>• Configuración remota de controles</li> <li>• Agregado remoto de usuarios</li> <li>• Edición remota de usuarios</li> <li>• Activación secundaria de alarma vía software y SMS</li> <li>• Reporte de eventos por periodo seleccionado</li> </ul>

<b>Medidas</b>	250x200x100 mm
<b>Gabinete</b>	Alto Impacto (HIPS)

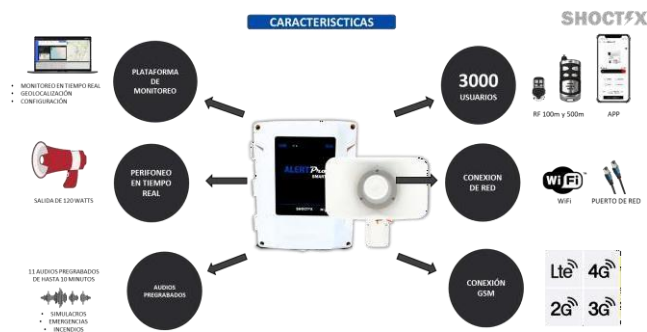


- Gabinete Alto Impacto
- Texturizado al horno
- Sticker de Polipropileno
- En caso de robo del panel de control posibilidad de ubicación del equipo (Mientras dure la batería interna del módulo)
- Incluye APP para activación de sirena y megafonía: posibilidad ilimitada de usuarios para sistemas Android e IOS con diferentes niveles de seguridad

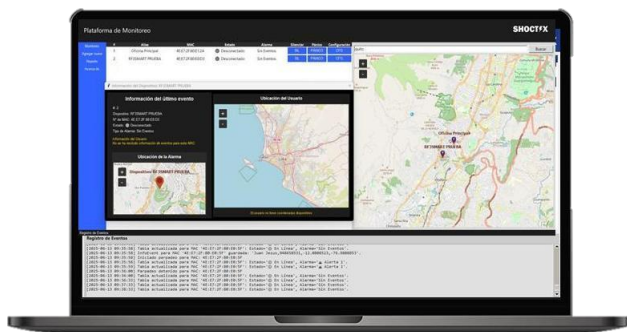
## TOPOLOGÍA REFERENCIAL



## RECOPILACIÓN DE CARACTERÍSTICAS



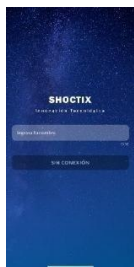
## SOFTWARE DE MONITOREO



Diseñada exclusivamente para Centrales de Monitoreo

- Personalización de Interfaz y Notificaciones.
- Reporte de Abonados.
- Reporte de Pulso de Vida
- Sin limite de Usuarios
- Plataforma CLOUD (No requiere Central)
- Servidor dedicado
- Localización del Usuario
- Localización de la alarma.

## APP SHOCTIX



Compatible con:



## ESCENARIOS DE INSTALACIÓN

Comunidades, Condominios Residenciales, Centros Comerciales, Fabricas e Industrias, Instituciones, etc.



## GARANTÍA

Estos productos están garantizados por Shoctix Factory SAC. Para tener acceso a la garantía es imprescindible acreditar la adquisición del producto mediante la presentación del ticket o factura de compra sellado por la entidad expendedora. La garantía es extensiva a todos los países donde este producto sea distribuido por Shoctix Factory o por un distribuidor asignado por el mismo. Esta garantía está sujeta a las disposiciones legales de cada país.

Fabricado por:

**SHOCTIX**  
FACTORY ELECTRONICS



Distribuidor Autorizado:

Marca Peruana



soporte@shoctix.com



www.shoctix.com